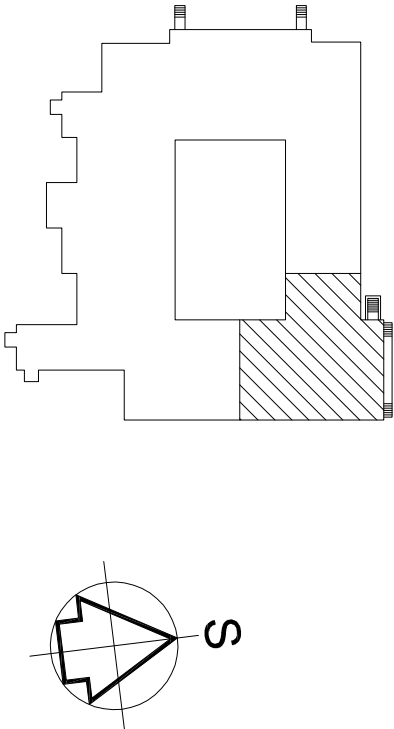


| LEGENDA MÍSTNOSTÍ: |                               |             |          |
|--------------------|-------------------------------|-------------|----------|
| Č.M.               | ÚČEL MÍSTNOSTI                | PLOCHA [m²] | S.V. [m] |
| 1.05               | SEMINÁRNÍ MÍSTNOST            | 113.59      | 2.80     |
| 1.06               | CHODBA                        | 11.48       | 2.80     |
| 1.07               | SCHODIŠTĚ                     | 14.88       | 2.80     |
| 1.08               | ZADVĚŘÍ, ČISTÉ PRÁDLO         | 3.17        | 2.80     |
| 1.10               | ÚČEBNA                        | 52.36       | 2.80     |
| 1.11               | DENNÍ MÍSTNOST                | 36.30       | 2.80     |
| 1.12               | PŘÍPRAVNÁ POKRMLU             | 11.87       | 2.85     |
| 1.13               | SPROCHA, SPINAVÉ PRÁDLO       | 2.50        | 2.80     |
| 1.14               | HALA, ŠATNA                   | 19.40       | 2.80     |
| 1.14a              | HYGIENICKÉ ZÁZEMÍ             | 4.40        | 2.80     |
| 1.14b              | ÚKLID                         | 1.80        | 2.80     |
| 1.14c              | ŠATNA ZAMĚSTNANCÍ             | 2.40        | 2.80     |
| 1.14d              | WC ZAMĚSTNANCÍ                | 2.99        | 2.80     |
| 1.19               | TECHNICKÁ MÍSTNOST            | 9.13        | 2.95     |
| 1.41               | MIKROSKOPOVÁ ÚČEBNA           | 70.37       | 2.95     |
| 1.42               | MODULÁRNÍ OPEN SPACE PRÁCOVNY | 78.03       | 2.80     |

SVĚTLÉ VÝŠKY MÍSTNOSTÍ JSOU UVEDENY OD PEVNÉ PODLAHY PO STROPNÍ POHLED, resp. PO STROPNÍ KONSTRUKCI



## STAV K 18. 7. 2018

AUTOR NÁVRHU: ING. ARCH. JAN MLÉČKA, Ph.D.  
VÝŠKOVÝ SYSTÉM BpV ±0.000 = 211.050 m.n.m. (stávající úroveň podlahy 1.NP)

| REVIZE: | POPIS ZMĚNY: | DATUM: | VYPRACOVAL: |
|---------|--------------|--------|-------------|
|         |              |        |             |
|         |              |        |             |

|  |  |  |  |
|--|--|--|--|
| AKCE: STAVEBNÍ ÚPRAVY OBJEKTU Č. 47          |  |  |  |
| PŘF ÚP PRO DĚTSKOU SKUPINU, OLOMOUC - HOLICE |  |  |  |
| INVESTOR A OBJEDNATEL:                       |  | STUPEŇ PD: DPS - DOKUMENTACE PRO PROVÁDĚNÍ STAVBY          |  |
| MÍSTO STAVBY:                                |  | OBJEKT: SO 02.1 - STAV. ÚPRAVY OBJ. Č. 47 - DĚTSKÁ SKUPINA |  |
| GENERÁLNÍ PROJEKTANT:                        |  | PROJESE:   |  |
| HLAVNÍ INŽENÝR PROJEKTU:                     |  | ZAKÁZKOVÉ ČÍSLO: 20193061-4                                |  |
| ZHOVOTITEL ČÁSTI:                            |  | AUTORIZACE: D.1.4.a - VTÁPĚNÍ                              |  |
| OPLOVĚDNÝ PROJEKTANT:                        |  | EVIDENČNÍ ČÍSLO: 20193061-4/D.1.4.a.03                     |  |
| VYPRACOVAL:                                  |  | ČÍSLO VÝKRESU: 03  |  |
|  |  | REVIZE:  |  |